

A sérült gyermeket nevelő nők munkaerő-piaci helyzete

Kutatás – Integrált szemléletű szolgáltatás - Érzékenyítés



Megvalósítók



MOTIVÁCIÓ ALAPÍTVÁNY

- Fogycatékos és megváltozott munkaképességű emberek esélyegyenlősége
- Munkaerő-piaci szolgáltatások – komplex
- Támogató szolgálat
- Akkreditált foglalkoztatás

Munkaesély Szövetség, Munkáltatók Esélyegyenlőségi Fóruma,

JÓL-LÉT ALAPÍTVÁNY

- Kisgyermekes nők munkaerő-piaci reintegrációja, speciális igényű női csoportok számára
 - Munkaerő-piaci szolgáltatás
 - Munkáltatói GYES – menedzsment szolgáltatáscsomag
 - Atipizálási stratégiák és policy
- Távmunka szövetség, Női Érdek

Kiinduló pont

- Sérült gyermeket nevelő nők speciális helyzete a munkaerő-piacon
- Integratív megközelítés
- Szakpolitikák közelítése
- Partnerség, együttműködés modellje a szakmai szervezetek között

A program célja feltárni, hogy a gyermekek fogyatékosági típusa, lakóhely, családi állapot, kiegészítő szolgáltatások elérhetősége, nők végzettsége és munkaerő-piaci kompetenciái hogyan befolyásolják a nők munkalehetőségeit.

NÓRA-TÁMASZPONT

Kutatás

Munkaerő-piaci modell
kidolgozása és véglegesítése
érintettek / munkáltatók /
szakmai szervezetek

Multiplikáció – NÓRA-
PONTOK

Kommunikáció és
érdekérvényesítés

Kampány

Hálózatépítés



Felmérés

Hipotézisünk

1. A gyermek ellátásával többségében a nők magukra maradnak, ami akadály a munkába állásnak a megfelelő szolgáltatások hiányában.
2. A fogyatékos gyermeket nevelő nők a munkaerő-piacon láthatatlanok.
3. Nincsen olyan szakmapolitikai intézkedés csomag, amely a nők élethelyzetét és a gyermek fogyatékoságát komplexen képes kezelni, javítani.

Módszertan

Kérdőíves felmérés – 509 db kérdőív nem reprezentatív minta. KSH arányokhoz hasonló arányokat kaptunk.

Regionális fókuszcsoportok – régióként a gyermekek fogyatékosági típusait tekintve heterogén csoportok – ambivalens tapasztalatok

Interjúk – nők és férfiak egyaránt

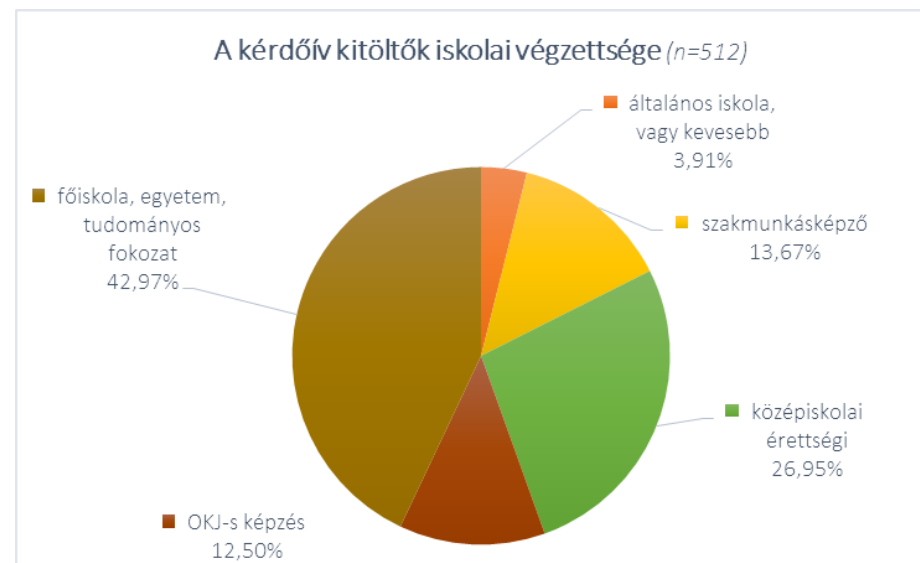
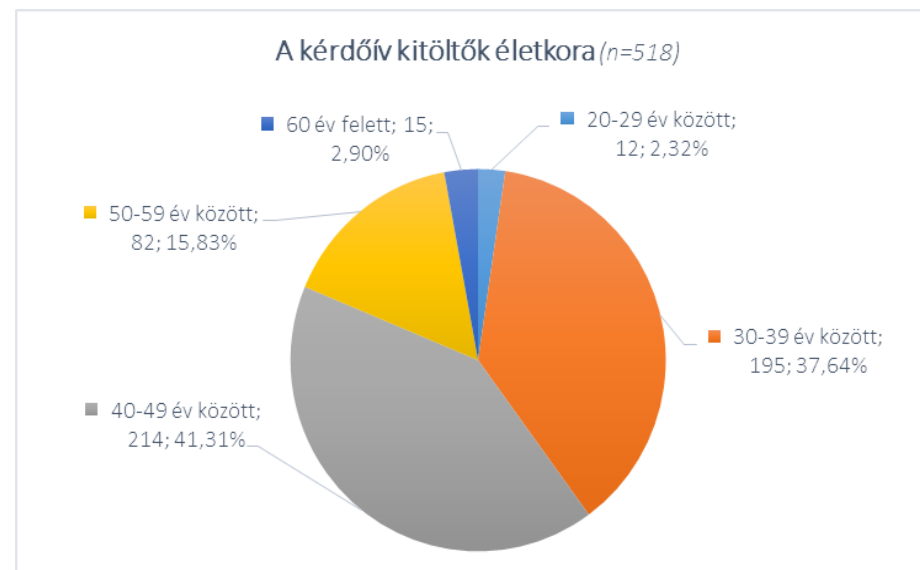
Civil, aktivista érintettek, fogyatékos gyermeket nevelő fogyatékos nők, mobilitásban érintettek,

Kor és végzettség

Felülreprezentáltak a felsősokú végzettségűek – online kérdőív

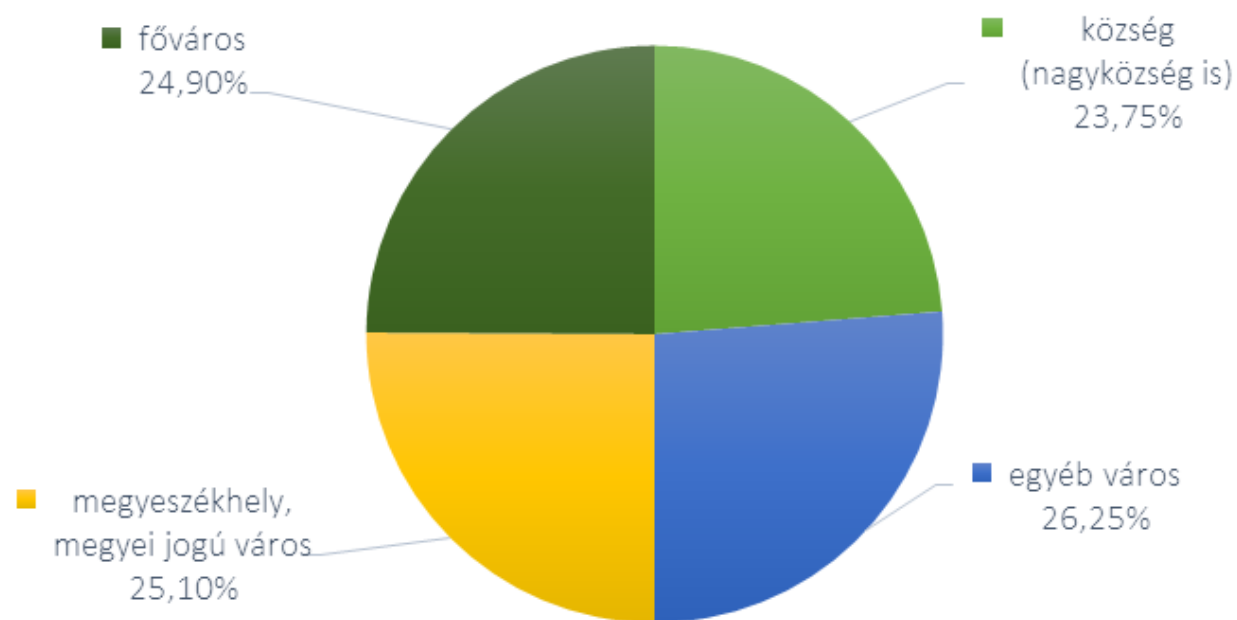
akadálymentesítés

92 fő fogyatékossgal élő kitöltő



Lakóhely

A kérdőív kitöltők lakóhelye település típusok szerint (n=518)



MOBILITÁS: 18 %

KMR felülreprezentált

Minden településtípus lefedett.

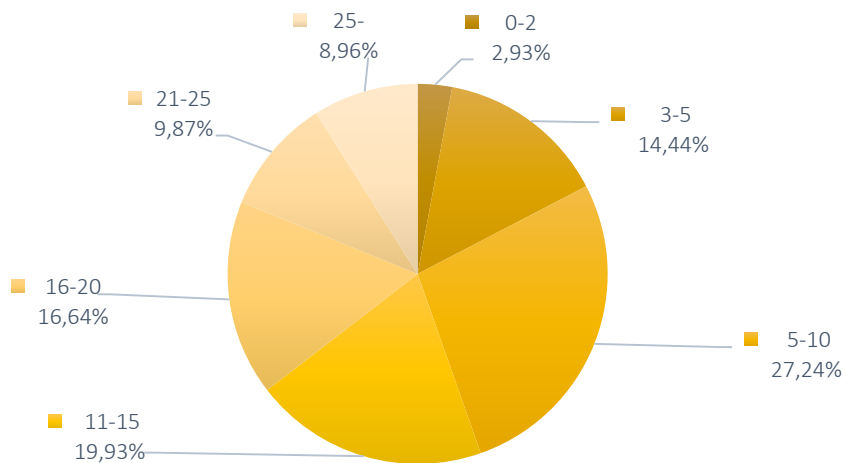
Gyermekek

A kitöltők 35%-a 1 gyermeket, 42%-a 2 gyermeket nevel, 1/3-a 3 vagy több gyermekes.

A fogyatékos gyermekek (548 fő)

63%-a fiú, 37%-a lány.

Fogyatékos gyermekek életkora (n=547)



Gyermek fogyatékoságának típusa

KSH	Minta
26%	értelmi fogyatékos 35%
11%	autizmus 21%
20%	mozgássérült 23%
8%	hallássérült 4%
11%	látássérült 6%

Ellátórendszer (egészségügy, oktatás, fejlesztés)

Információhiány

„Én mondom meg mit írjon fel”

Felelősségvállalás szülőé

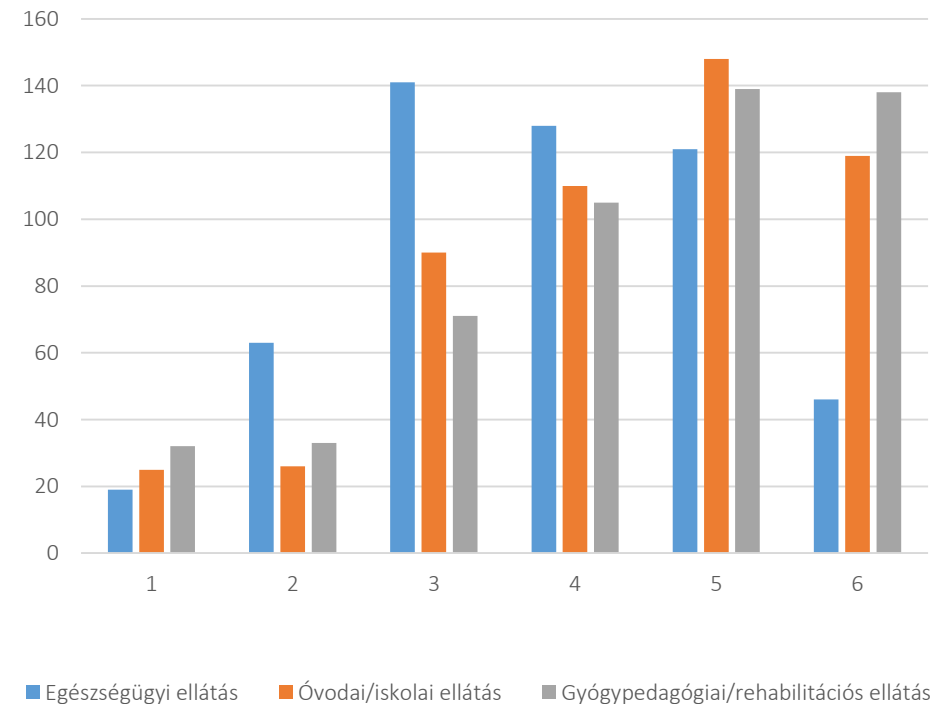
Magánfejlesztések

40% havi 20 000 Ft-nál magasabb
költség

Területi eltérések – kevés
túlterhelt jó szakember

Módszertanok rivalizálása

Elégedettség a gyermek ellátásával (n=518)



Család és segítség

58,9% házasság (51,47% dolgozik)

8,25% élettársi kapcsolat

6,48% új házasság

Egyedülálló: 60% dolgozik

Fogyatékoság súlyossága – munkavégzés csökken (súlyos: 38%)

Átlagos havi jövedelem:

28%: 0-50 000 Ft

43%: 50 000-100 000 Ft

14%: 100 000 Ft, 8,2%: 150 000 Ft

5,8%: 200 000 Ft

Segítség a gyermeknevelésben

Családban: 80%, egyedülálló: 60%

Apa – 67,6% családdal él

Gyermek fogyatékosága szerint:

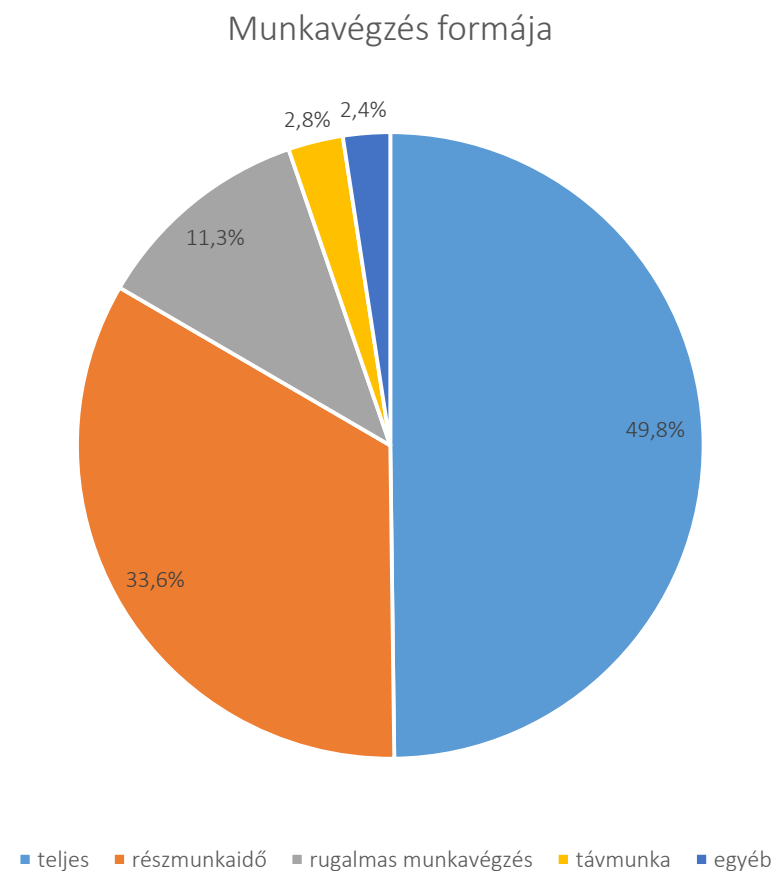
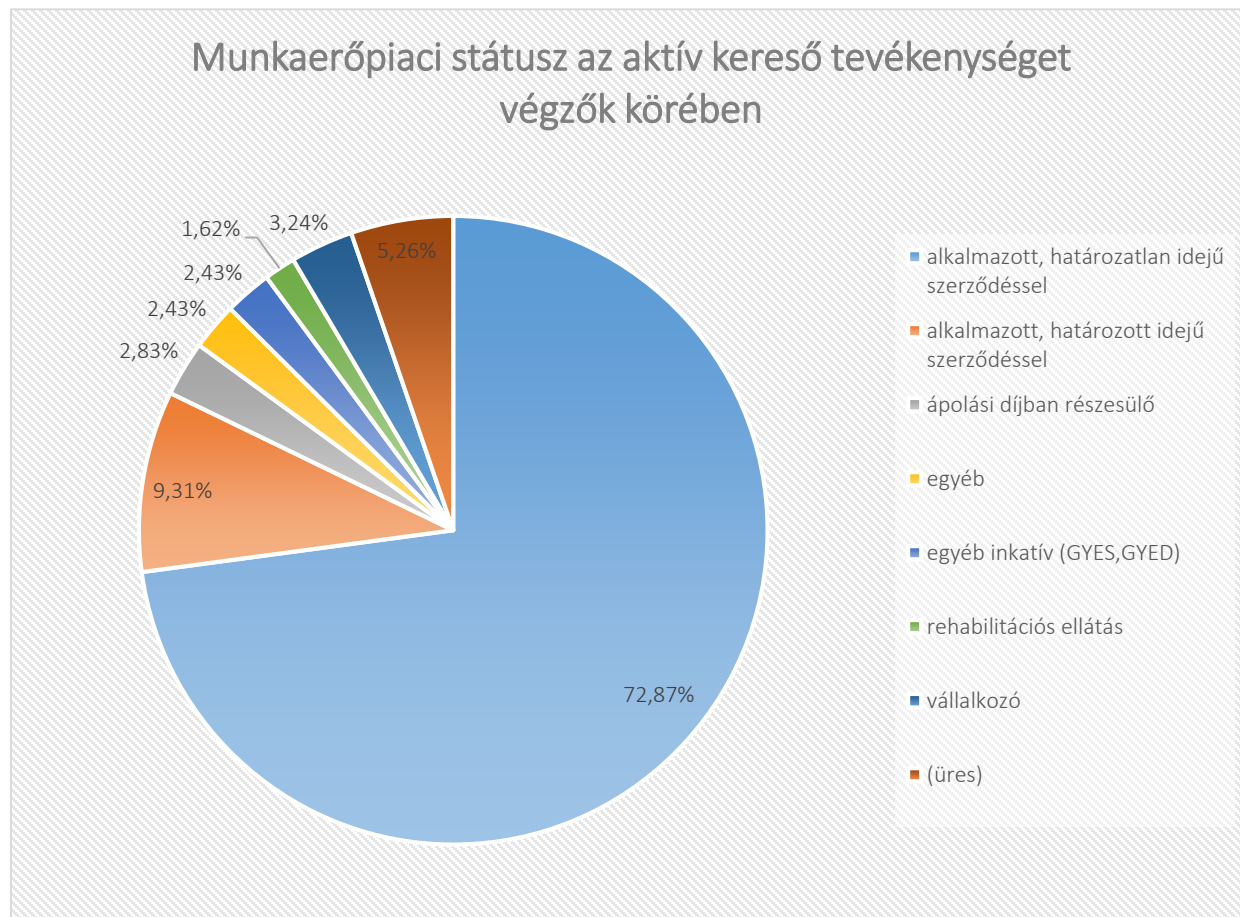
Enyhe: 73%, közép súlyos: 67%, súlyos: 65%

Együtt élők 44,4%-a vesz részt a gondozás többségében, minél súlyosabb a gyermek fogyatékosága, annál nagyobb arányban

Munkavégzés

Gyermek fogy súlyossága	5 év alatti gyerekkel fő	összes fő	dolgozik	5 év alatt dolgozik n= összes dolgozó	5 év alatt dolgozik n= dolgozók
Enyhe	18	118	61,01%	15,3%	25,0%
kp	15	225	49,3%	6,7%	13,5%
súlyos	8	163	38%	4,9%	12,9%
Dolgozik összesen		509	48,5%	8,1%	16,6%

Munkaerő-piacon IS dolgozók



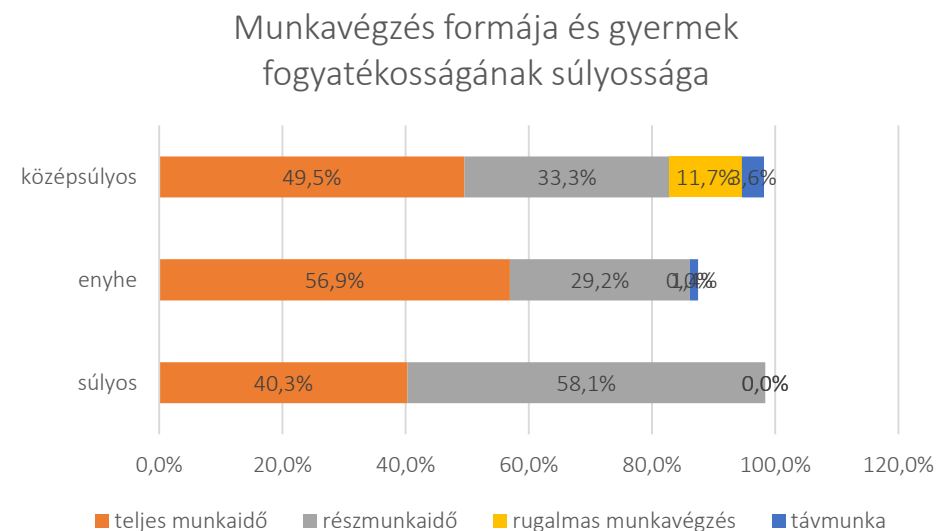
Munkaerő-piacon IS dolgozók

45,3%) az állami / önkormányzati szektor

32%-uk a versenyszféra

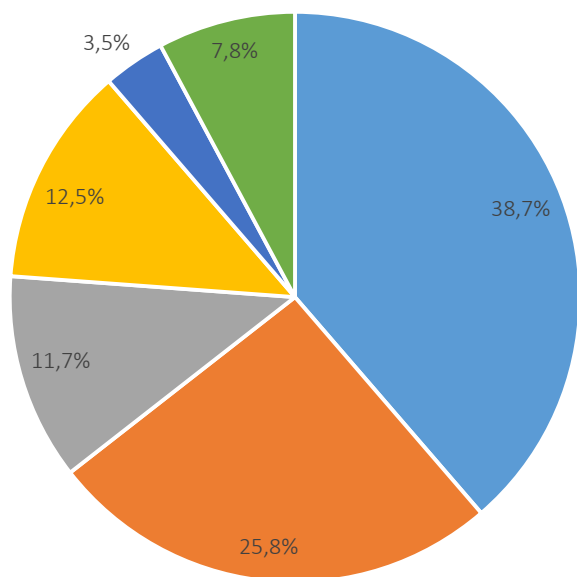
16,2%-uk a civil szektor

A versenyszféra és a civil szektor a legrugalmasabb foglalkoztatók. A részmunkaidős lehetőségek 68%-át, a rugalmas munkafarmák 78,6%-át és a távmunka lehetőségek 85%-át ez a két szektor biztosítja.



Akik nem dolgoznak – a munkaerőpiacon

Mióta nem végez kereső tevékenységet?



■ 10 évnél régebben ■ 10-5 év ■ 3-5 év ■ 1-3 év ■ 12-6 hónap ■ max 6 hónap

Álláskeresés

gyermek fogyatékoságának súlyossága	enyhe	középsúlyos	súlyos	összesen
keres munkát	8,9%	19,4%	14,7%	43,0%
nem keres munkát	8,5%	24,4%	23,6%	57,0%

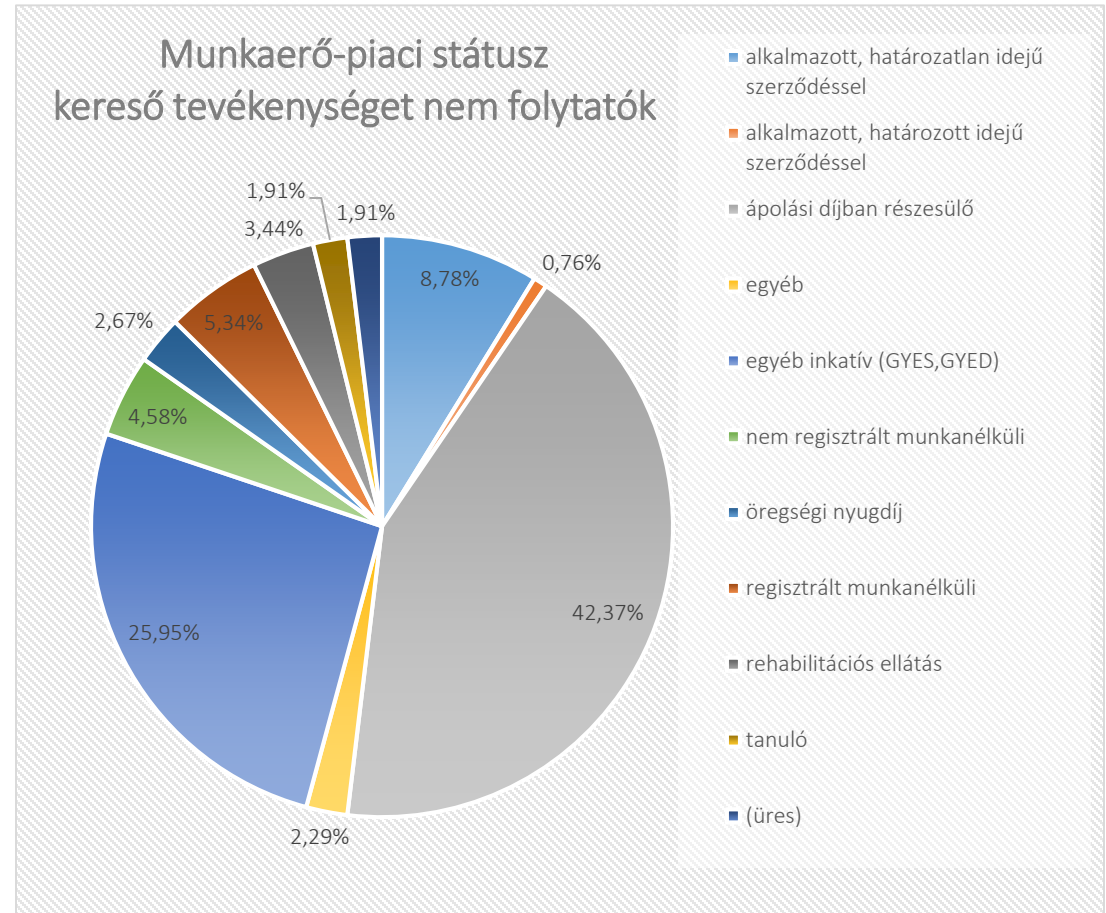
Akik a munkaerő-piacon nem dolgoznak

Ápolási díj determináló hatása

Nyugdíj jogosultsággal kapcsolatos bizonytalanság

Továbbképzések költségei

Hátrányos megkülönböztetés



Munkavállalást befolyásoló tényezők – komplex szolgáltatás szükséges



Konklúziók

Rendszerszintű feltételek változtatása szükséges (ellátások, rendszerek)

Egyéni stratégiák: leszámolékolás, alkalmi munkavégzés, továbbképzés

Nagy területi különbségek a szolgáltatások elérhetősége és minősége szempontjából

Párkapcsolatban alárendeltség, kiszolgáltatottság

Elszigeteltség – közösségi részvétel hiánya (vagy alacsony igény)

A nőkre hárulnak a sérült gyermek körüli teendők

A kiegészítő szolgáltatásokról információ kevés, a nők ellátottak, ezért a munkaerő-piaci helyzetük nem látható

Szolgáltatások a gyermek fogyatékosági típusa szerinti szakmai szervezetek részéről eseti jelleggel, komplex munkaerő-piaci szolgáltatás erre az élethelyzetre nem létezik.

Köszönöm a figyelmet

Kánya Kinga - szakmai munkatárs

JÓL-LÉT Alapítvány

www.jol-let.com

EGT Norvég Civil Támogatási Alap támogatásával valósul meg a Demokratikus Jogok Fejlesztéséért Alapítvány közreműködésével.

